

USM Haller

Elemente

1 Verkleidungselement Metall

Erhältlich in rund 22 unterschiedlichen Formaten (siehe Seite 16).

Alle Metallelemente gibt es in 14 Standardfarben (siehe Seite 38).

2 Verkleidungselement Metall perforiert

B: 750 / H: 500
B: 500 / H: 500

B: 750 / H: 350
B: 500 / H: 350
B: 395 / H: 350
B: 350 / H: 350

B: 750 / H: 250
B: 500 / H: 250
B: 350 / H: 250

3 Akustikelement

Perforiertes Verkleidungselement, auf der Innenseite mit Vlies bespannt. Verbessert die Akustik im Raum.

B: 750 / H: 500
B: 500 / H: 500

B: 750 / H: 350
B: 500 / H: 350
B: 395 / H: 350
B: 350 / H: 350

B: 750 / H: 250
B: 500 / H: 250
B: 350 / H: 250

4 Verkleidungselement Glas

Details siehe Seite 14.

5 Horizontale Einsätze

Erhältlich in Glas lackiert in 14 Standardfarben, Kunstharz perlgrau und dunkelgrau. Ideal für Thekenoberflächen.

B: 750 / H: 500
B: 750 / H: 350

B: 500 / H: 500
B: 500 / H: 350

B: 350 / H: 350

6 Glastür

Details siehe Seite 14.

7 Klapptür Metall

Mit Griff, Schlossgriff*, Schnappdrehgriff oder Schnappdrehschloss.

B: 750 / H: 395
B: 500 / H: 395

B: 750 / H: 350
B: 500 / H: 350
B: 395 / H: 350
B: 350 / H: 350

B: 750 / H: 250
B: 500 / H: 250

B: 750 / H: 175
B: 500 / H: 175

Fachtiefen 250, 350 und 500

Erhältlich auch als Akustik-Klapptür, auf der Innenseite mit Vlies bespannt.

B: 750 / H: 350
B: 500 / H: 350
B: 395 / H: 350

B: 750 / H: 250

8 Einschubtür Metall

Mit Griff, Schlossgriff*, Schnappdrehgriff oder Schnappdrehschloss.

B: 750 / H: 350
B: 500 / H: 350

Fachtiefen 350 und 500

Erhältlich auch als Akustik-Einschubtür, auf der Innenseite mit Vlies bespannt.

B: 750 / H: 350
B: 500 / H: 350

9 Ausziehtür Metall

Mit Griff, Schlossgriff*, Schnappdrehgriff oder Schnappdrehschloss.

B: 750 / H: 395
B: 500 / H: 395

B: 750 / H: 350
B: 500 / H: 350
B: 395 / H: 350

B: 750 / H: 250
B: 500 / H: 250

B: 750 / H: 175
B: 500 / H: 175

Fachtiefen 350 und 500

Erhältlich auch als Akustik-Ausziehtür, auf der Innenseite mit Vlies bespannt.

B: 750 / H: 350
B: 500 / H: 350

B: 750 / H: 250

10 Schublade

Mit Griff, Schlossgriff*, Schnappdrehgriff oder Schnappdrehschloss. Erhältlich mit oder ohne Frontblende.

B: 750 / H: 350
B: 500 / H: 350

B: 750 / H: 250
B: 500 / H: 250

B: 750 / H: 175
B: 500 / H: 175

Fachtiefen 350 und 500

Erhältlich auch als Akustik-Schublade, auf der Innenseite mit Vlies bespannt.

B: 750 / H: 350
B: 500 / H: 350

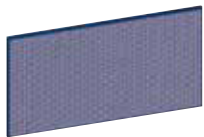
B: 750 / H: 250

*Schlossgriff auch als elektronische Schliessung erhältlich (Verfügbarkeit in den verschiedenen Ländern auf Anfrage).

Alle Masse in mm.



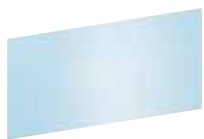
1



2



3



4



5



6



7



8



9



10

USM Haller

Elemente

1 **Zwischentablar Metall**

Kann auf beliebiger Höhe montiert werden.

B: 750 / T: 500

B: 750 / T: 350

B: 750 / T: 250

B: 500 / T: 500

B: 500 / T: 350

2 **Zwischentablar Glas**

Kann auf beliebiger Höhe montiert werden. Lässt sich nur mit Verkleidungselementen aus Metall kombinieren. Details siehe Seite 14.

3 **Schrägtablar Metall**

Arretier- und aufklappbar.

B: 750 / H: 350

B: 500 / H: 350

4 **Ausziehtablar Metall**

Mit Teleskop-Auszügen.

B: 750 / T: 500

B: 750 / T: 350

B: 500 / T: 500

B: 500 / T: 350

B: 395 / T: 500

B: 395 / T: 350

5 **Auszieh-Hängeregistratur**

Montiert auf Auszügen. Erhältlich mit oder ohne Frontblende. Die Einsätze sind in zwei Höhen erhältlich.

B: 750 / T: 500

B: 395 / T: 500

6 **Büchertablar Metall**

B: 750 / T: 350

B: 750 / T: 250

7 **Schublade nieder**

Mit oder ohne Schloss.*

B: 395 / T: 500 / H: mind. 100

8 **Schublade A6**

Mit oder ohne Schloss.*

B: 395 / T: 500 / H: mind. 175

9 **Schublade A5**

Mit oder ohne Schloss.*

B: 395 / T: 500 / H: mind. 250

10 **Schublade A4**

Mit oder ohne Schloss.*

B: 395 / T: 500 / H: mind. 350

*Schlossgriff auch als elektronische Schliessung erhältlich (Verfügbarkeit in den verschiedenen Ländern auf Anfrage).

Alle Masse in mm.



1



2



3



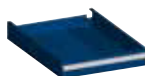
4



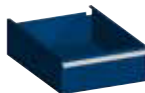
5



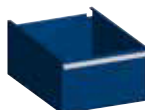
6



7



8



9



10

USM Haller

Zubehör

- 1 **USM Inos Ausrüstungs-Set**
In Graphitschwarz oder Lichtgrau, mit verschiedenen Einteilungen; auch für Schubladen verwendbar.
- 2 **USM Inos CD-Einsatz**
In Graphitschwarz oder Lichtgrau, einsetzbar auf Ausziehtablar oder freistehend, auch für Schubladen verwendbar.

Einsatz für 23 CDs
T: 500

Einsatz für 14 CDs
T: 350
- 3 **USM Inos DVD-Einsatz**
In Graphitschwarz oder Lichtgrau, einsetzbar auf Ausziehtablar oder freistehend, auch für Schubladen verwendbar.

Einsatz für 16 DVDs
T: 500

Einsatz für 9 DVDs
T: 350
- 4 **USM Inos Karteikasten-Set**
In Graphitschwarz oder Lichtgrau, einsetzbar auf Ausziehtablar oder freistehend, auch für Schubladen verwendbar.

Für Schubladen A5 oder A6
T: 500

Für Schubladen A4, A5 oder A6
T: 350
- 5 **USM Inos Schrägfach-Set**
In Graphitschwarz oder Lichtgrau, einsetzbar auf Ausziehtablar, auch für Schubladen verwendbar.

B: 750 / T: 500
B: 395 / T: 500

B: 750 / T: 350
- 6 **Hängeregistratur**
Einsetzbar auf Ausziehtablar, erhältlich mit oder ohne Frontblende.

B: 750 / T: 500
B: 750 / T: 350
- 7 **Einlegerahmen**
Für Ausziehtablar und -türen, 1 bis 2 Mal unterteilbar, in allen 14 Standardfarben erhältlich (siehe Seite 69).

B: 750 / T: 500
B: 500 / T: 500

B: 750 / T: 350
B: 500 / T: 350

Höhen 175, 250 und 350
- 8 **USM Inos Kasten-Set C4**
In Graphitschwarz oder Lichtgrau, kombinierbar mit allen USM Produktlinien.

Kasten-Set mit 5 Schubladen, Front offen oder geschlossen.

Kasten-Set mit 10 Schubladen, Front offen oder geschlossen.
- 9 **Bücherstütze für Metallelemente**
 - a Magnetische Metallwinkelstütze in Graphitschwarz und Lichtgrau.
 - b Verchromte schiebbare Bügel in ein- und beidseitig bestückbarer Halteschiene.
- 10 **Bücherstütze für Büchertablar**
In Graphitschwarz oder Lichtgrau, passend für Büchertablar (siehe Seite 38).
- 11 **Metallpapierkorb zylindrisch, perforiert**
In Graphitschwarz oder Lichtgrau.

Ø: 302 / H: 400

Erhältlich mit Trenneinsatz in Graphitschwarz.

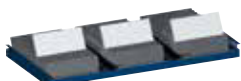
Alle Masse in mm.



1



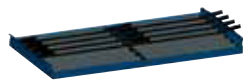
2



3



4



5



6



7



8



9a



9b



10



11