

THONET

CHAIR
661

DESIGN
GÜNTER EBERLE





DE Mit der Wiederaufnahme des S 661 legen wir einen preisgekrönten Entwurf von Günter Eberle aus den frühen Fünfzigerjahren in zahlreichen Ausführungen neu auf. Dank seiner Vielseitigkeit und seines effizienten Umgangs mit Material ist der Allrounder in Essbereich und Küche, Wohnzimmer oder Homeoffice genauso wie in öffentlichen Räumen wie Restaurants oder Wartebereichen einsetzbar. Seine Formholz-Sitzschale lebt von der Schönheit des natürlichen Materials und begeistert in elegantem Nussbaum, warm anmutender Eiche, Buche natur oder gebeizt. Das Stahlrohrgestell ist wahlweise verchromt oder pulverbeschichtet. Die gemaserte Holzoberfläche und die weichen Rundungen lassen den S 661 trotz formaler Reduktion und minimalem Materialeinsatz wohnlich wirken und verleihen ihm eine besondere Präsenz im Raum. Der S 661 vereint eine klare Linienführung mit einer präzisen Kontur. Die Materialkombination aus Formholz und Stahlrohr ist typisch Thonet.

EN With our revival of the S 661, we are relaunching Günter Eberle's award-winning design from the early 1950s in a range of different versions. The chair's versatility and its efficient use of material make it the perfect all-rounder for dining areas and kitchens, living rooms and home offices, as well as public spaces such as restaurants and waiting areas. The moulded plywood seat shell showcases the natural material, be it elegant walnut, warm oak or natural or stained beech. The tubular steel frame is available with either a chrome-plated or powder-coated finish. Despite the minimalist shape and use of materials, the visible wood grain and soft curves lend the chair a homely look and give it a special presence in the room. The S 661 combines clear lines with a precise contour. Combining materials, in this case moulded plywood and tubular steel, is typical Thonet.





DE Wer ist Günter Eberle? Viel ist über den ehemaligen Leiter der Thonet-Architekturabteilung in Frankenberg nicht bekannt. Neben einer ausführlichen Abhandlung mit dem Titel „Hinweise für Werbung, Entwurf und Konstruktion“ aus dem Jahr 1956 – eine Arbeitsanleitung für die Bereiche Produktentwicklung und Marketing – sind nur wenige Dokumente oder Informationen von ihm bzw. über ihn zu finden. Was von ihm bleibt, sind diverse Möbelentwürfe, die während seiner Tätigkeit bei Thonet entstanden – einige davon preisgekrönt. Sein plastischer Entwurf des Formholzstuhls 661 mit elegant geformter Sitzschale wurde anlässlich der Mailänder Designausstellung Triennale im Jahr 1954 mit einer Silbermedaille geadelt und im gleichen Jahr zudem mit dem Preis „Die gute Industrieform“ ausgezeichnet.

EN Who is Günter Eberle? Little is known about the former head of the Thonet architecture department in Frankenberg. Except for one extensive paper he wrote in 1956 titled "Information on advertising, design and construction" – a set of working instructions for the product development and marketing areas – there are very few documents and information from or about him. What remains of him are various furniture designs he created during his time at Thonet – some of which were award winning. His malleable design for the S 661 moulded plywood chair, with its elegantly curved seat shell, was awarded a silver medal at the Triennale design exhibition in Milan in 1954, and also went on to win the iF Product Design Award in the same year.

CHAIR S 661



S 661
FORMHOLZSCHALE IN NUSSBAUM,
GESTELL STAHLROHR PULVERBESCHICHTET/
MOLDED PLYWOOD SHELL IN WALNUT,
FRAME TUBULAR STEEL POWDER-COATED



S 661
FORMHOLZSCHALE IN EICHE,
GESTELL STAHLROHR PULVERBESCHICHTET/
MOLDED PLYWOOD SHELL IN OAK,
FRAME TUBULAR STEEL POWDER-COATED



S 661
FORMHOLZSCHALE IN BUCHE GEBEIZT,
GESTELL STAHLROHR VERCHROMT/
MOLDED PLYWOOD SHELL IN BEECH STAINED,
FRAME TUBULAR STEEL CHROME-PLATED



S 661 TRIENNALE MILANO, 1954
AUS DEM ARCHIV/
FROM THE ARCHIVE

754

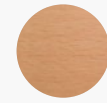




MATERIALIEN/MATERIALS

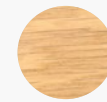
ALLE MATERIALIEN AUF ANFRAGE/
ALL MATERIALS UPON REQUEST

HOLZ/WOOD



BUCHÉ/BEECH

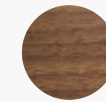
EDELHOLZ/NOBLE WOOD



EICHE/OAK

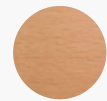


TP 29
EICHE/OAK
SCHWARZ/
BLACK



NUSSBAUM/
WALNUT

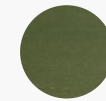
BEIZE/STAIN



TP 17
BUCHÉ NATURE/
BEECH NATURE

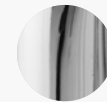


TP 239
ROSTROT/
RUST RED



RAL 6003
OLIVGRÜN/
OLIVE GREEN

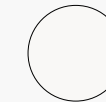
STAHLROHR/TUBULAR STEEL



VERCHROMT/
CHROME-PLATED



TIEFSCHWARZ/
DEEP BLACK



REINWEISS/
PURE WHITE

MASSE/MEASUREMENTS



52 CM

82 CM



54 CM

46 CM

THONET



CREDITS

Photos: Constantin Meyer, Hartig & Thiel

Concept, layout:

Lamb Office

Text: Thonet GmbH,

Claudia Neumann Communication GmbH

Translation: prodioma Sprachdienstleistungen

CHAIR 661 DE/EN 01.22

THONET GMBH
MICHAEL-THONET-STRASSE 1
35066 FRANKENBERG/EDER
DEUTSCHLAND/GERMANY

T: +49 6451 508-0
F: +49 6451 508-108
E: INFO@THONET.DE
WWW.THONET.DE