

La Casa y las Preposiciones de Lugar



1. Observe las imágenes de estas habitaciones y luego resuelva los ejercicios al respecto usando preposiciones de lugar en español.



Selecciona la preposición correcta

1. El gato está *encima del/debajo del* sofá.
2. Los libros están *junto al/sobre el* estante.
3. La almohada negra está *sobre el/debajo del* sofá.
4. La planta pequeña está *arriba/dentro* del estante.
5. La planta grande está *detrás del/junto al* sofá.
6. El sofá está *debajo/encima* de la ventana.
7. El sofá grande está *frente a/en medio de* la planta y el librero.
8. Hay otras cosas *dentro/fuera* del librero de la derecha.

Completa las oraciones con la preposición correcta

1. La pizarra está _____ la pared
2. Hay una planta _____ del gavetero.
3. La silla blanca está _____ de la pizarra.
4. El cuadro azul marino en la pared está _____ cuadro celeste.
5. Los carritos de juguete están _____ el suelo.
6. El gavetero está _____ la cama y la silla blanca.
7. La alfombra está _____ al gavetero.
8. Los dos bloques están _____ carrito de juguete.

Actividad Extra:

Toma una foto de una de las habitaciones de tu casa. Identifica los objetos en la foto y luego dile a un amigo o compañero de clase dónde está cada cosa usando preposiciones de lugar en español.

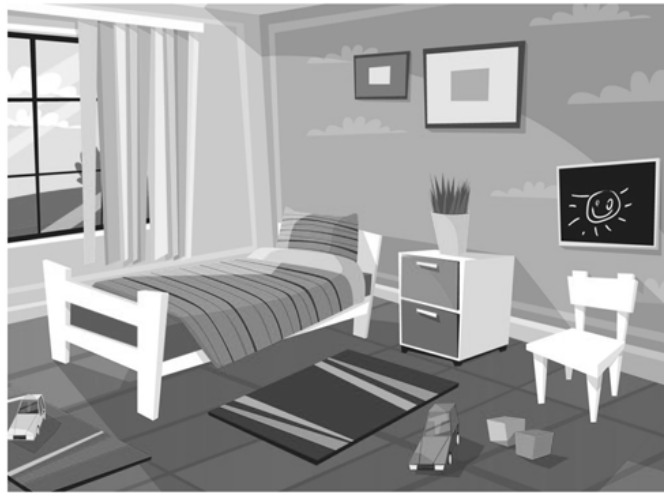
Lección principal



La Casa y las Preposiciones de Lugar



1. Observe las imágenes de estas habitaciones y luego resuelva los ejercicios al respecto usando preposiciones de lugar en español.



Selecciona la preposición correcta

1. El gato está encima del/debajo del sofá.
2. Los libros están junto al/sobre el estante.
3. La almohada negra está sobre el/debajo del sofá.
4. La planta pequeña está arriba/dentro del estante.
5. La planta grande está detrás del/junto al sofá.
6. El sofá está debajo/encima de la ventana.
7. El sofá grande está frente a/en medio de la planta y el librero.
8. Hay otras cosas dentro/fuera del librero de la derecha.

Completa las oraciones con la preposición correcta

1. La pizarra está sobre/en la pared
2. Hay una planta encima del gavetero.
3. La silla blanca está debajo de la pizarra.
4. El cuadro azul marino en la pared está junto al / al lado del cuadro celeste.
5. Los carritos de juguete están en el suelo.
6. El gavetero está entre / en medio de la cama y la silla blanca.
7. La alfombra está frente al gavetero.
8. Los dos bloques están al lado del carrito de juguete.

Actividad Extra:

Toma una foto de una de las habitaciones de tu casa. Identifica los objetos en la foto y luego dile a un amigo o compañero de clase dónde está cada cosa usando preposiciones de lugar en español.

Lección principal

