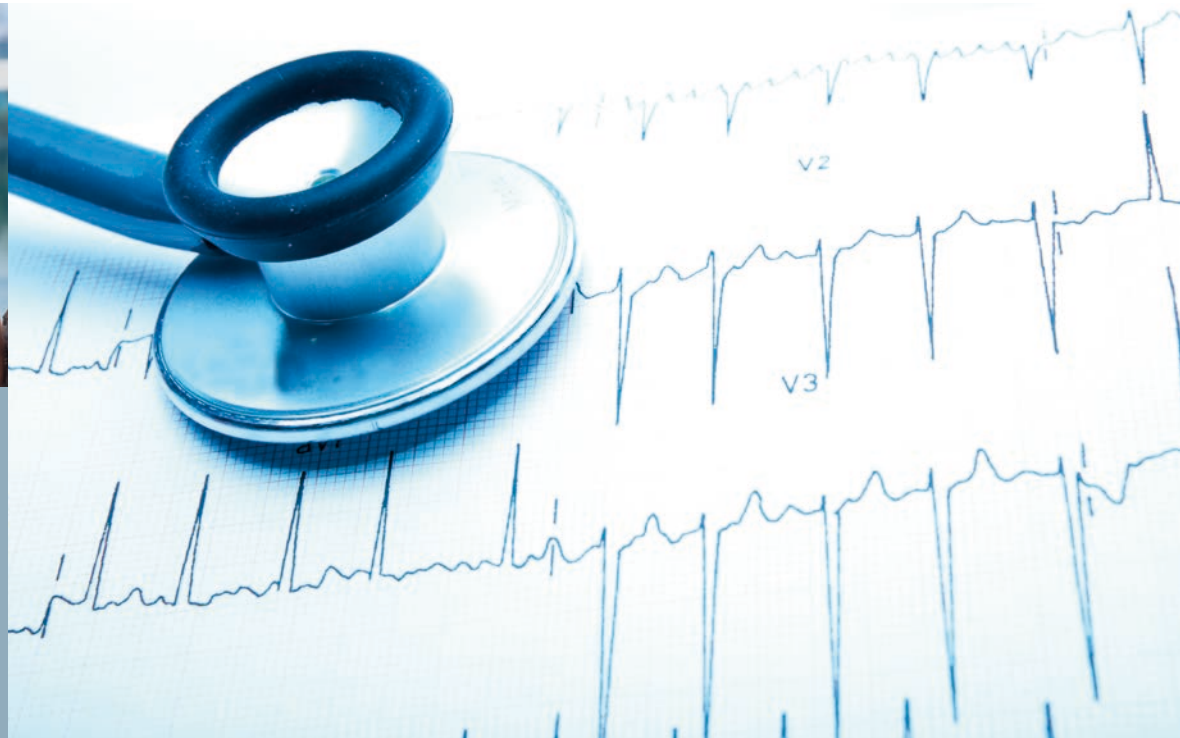




universität  
**uulm**



*med@ulm - ein Studium  
mit Profil*



Medizinische Fakultät

**Humanmedizin**

**4** Fakultäten: Medizin  
Naturwissenschaften  
Mathematik und Wirtschaftswissenschaften  
Ingenieurwissenschaften, Informatik und Psychologie

mehr als **50** Studiengänge

zahlreiche Zusatzausbildungen  
in Sprachen und Soft-Skills

mehr als **90** Institute

rund **10.000** Studierende

Tür an Tür mit der Wirtschaft

über **200** Professorinnen und Professoren

**2000** wissenschaftliche Angestellte

bewährte Begleitprogramme  
zur Studienunterstützung

Ulm – eine dynamische Stadt  
mit hoher Lebensqualität im Süden Deutschlands

# Humanmedizin ist ...



**Erhalten und Wiederherstellen**  
der Gesundheit von Patienten

**der Mensch im Mittelpunkt**

die Lehre von der Vorbeugung,  
Erkennung und Behandlung von  
**Krankheiten**  
und **Verletzungen**

**großes Betätigungsfeld**  
von Forschung über klinische Bezüge  
bis hin zum Allgemeinmediziner

## Darum Humanmedizin in Ulm

### Modernes Studienkonzept mit abwechslungsreicher Lernsystematik med@ulm

Das innovative Ulmer Lehr- und Lernkonzept med@ulm ist ein lebendiges, modernes Studienangebot. Im Mittelpunkt steht der Erfolg unserer Studierenden: Wir fördern den Erwerb fachübergreifender medizinischer Qualifikationen sowie teambasiertes Lernen. Wir sichern die Qualität in der medizinischen Lehre durch flächendeckende Evaluation. Neue didaktische Elemente, die oft nur in sogenannten Reformstudiengängen angeboten werden, erleichtern unseren Studierenden das Studium des umfangreichen Stoffes. Abwechslung in den Lernalltag bringen Blended Learning-Bausteine mit virtuellen und mobilen Lernelementen im Wechsel mit Präsenzphasen in der Vorlesung, im Skills- oder Virtual Reality-Lab und bei der Hospitation.

### Schwerpunktsetzung und Freiräume:

Verschiedene zusätzlich wählbare Studientracks ermöglichen den Fokus auf spezielle Fachdisziplinen. Als teilnehmende Studierende werden Sie durch die enge Anbindung an die jeweilige Fachabteilung individuell betreut und gefördert.

### Anwendungs- und Praxisorientierung:

Bereits in den ersten beiden Studienjahren finden Seminare mit klinischen Bezügen bzw. integrierte Seminare statt, in denen das patientenorientierte Lernen im Mittelpunkt steht. Zudem üben Sie in unserem modernen Trainingshospital ToTrainU (TTU) ärztliche Fertigkeiten und medizinische Handlungsabläufe in realitätsgetreuen Szenarien.



## Vorteile für Sie

- **Eigenes Trainingshospital ToTrainU (TTU):** Seit Oktober 2021 lernen unsere Studierenden praxisnah im modernsten Trainingshospital des Landes
  - Sie üben im Skills Lab manuell-praktische Fertigkeiten, wie beispielsweise Blut abnehmen und Wunden nähen, bevor Sie das Gelernte am realen Patienten anwenden
  - Sie trainieren Behandlungsmethoden an sog. High-Fidelity-Puppen, die menschliche Reaktionen nachbilden können
  - Sie üben ärztliche Gesprächstechniken im Zusammenspiel mit ausgebildeten Schauspielern im nachgebildeten Krankenhaus- und Praxis-Zimmern
  - Sie lernen im Virtual Reality Lab an virtuellen, dreidimensionalen Organmodellen
  - Im originalgetreuen Operationssaal des Trainingshospitals üben Sie in Simulation chirurgische Eingriffe
- **Besonderer Fokus: Studientrack Allgemeinmedizin**
  - Sie sammeln im vorklinischen Studienabschnitt Praxiserfahrung in der Allgemeinmedizin bereits ab dem ersten Semester
  - Sie gewinnen intensive und kontinuierliche Einblicke in die Themengebiete und die Arbeitswelt der Allgemeinmedizin mit Patientenkontakt von Beginn an
  - Sie erhalten 1:1 Betreuung in ausgewählten Hausarztpraxen (longitudinale Verankerung im Verlauf des Studiums)
- Durch die individuelle Studienfachberatung in der Humanmedizin erhalten Sie Unterstützung bei allen Fragen zur Studienverlaufsplanung und Ihren persönlichen Anliegen



# Das erwartet Sie

## Vorklinischer Studienabschnitt

- Naturwissenschaftliche Grundlagen: Biologie, Chemie, Mathematik, Physik
  - Medizinisch-theoretische Grundlagen: Anatomie, Biochemie, Physiologie
  - Patientenorientiertes Lernen in Kleingruppen
- Ergänzend kommen eine Erste-Hilfe-Ausbildung und ein dreimonatiger Krankenpflegedienst hinzu.

## Klinischer Studienabschnitt

- Einführung in klinische Anwendungsfelder
- Zahlreiche Wahlveranstaltungen von Kinderheilkunde über Rechtsmedizin bis hin zu Notfallmedizin
- Kennenlernen des klinischen Alltags und Einbindung in die medizinische Versorgung durch Blockpraktikas

## Praktisches Jahr

Ganztägige praktische Ausbildung über 48 Wochen, davon

- 16 Wochen Innere Medizin
- 16 Wochen Chirurgie
- 16 Wochen Wahlfach

Für diesen Ausbildungsabschnitt stehen zahlreiche Akademische Lehrkrankenhäuser zur Auswahl

Begleitend zum Studium ist eine insgesamt viermonatige Famulatur (Krankenhauspraktikum) zu leisten, die auch im Ausland absolviert werden kann.

## Studium mit Staatsexamen



- Abschluss: Staatsexamen
- Studienstart: Wintersemester
- Regelstudienzeit: 12 Semester
- Studienplätze: ca. 355 Plätze
- Bewerbung für das Erste Fachsemester über Hochschulstart [www.hochschulstart.de](http://www.hochschulstart.de)
- Ausländische BewerberInnen (Nicht-EU) bewerben sich bei [www.uni-assist.de](http://www.uni-assist.de)
- Infos zum Vergabeverfahren: <http://www.uni-ulm.de/studium/bewerbung-und-immatrikulation/studiengaenge-mezizin-und-zahnmedizin/>
- Informationen zum Bewerbungsverfahren im Rahmen der Landarztquote BW <https://rp.baden-wuerttemberg.de/rps/abt9/ref95/landarztquote/>



## Internationalität

In der Humanmedizin gibt es Partneruniversitäten in **Frankreich, Italien, Finnland, Litauen, Portugal und Spanien.**

Dazu gibt es spezielle Partnerschaften mit Universitäten in **Südamerika, Asien und Afrika.** Weitere Auskünfte erteilt das International Office.

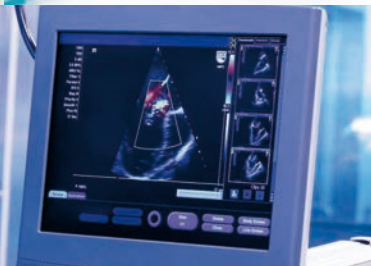
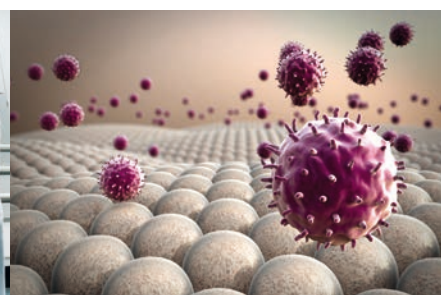
Direkt zur Website  
International Office



## Und danach

Zur Ausübung des Arztberufs gibt es ein sehr großes Tätigkeitsfeld:

- Kliniken und Praxen
- Betrieb einer eigenen Praxis
- Forschung für Wissenschaft oder Industrie, z.B. Pharmaunternehmen
- Anstellung bei Fachverlagen





## Beratungsstellen und Orientierungshilfen

**Studienfachberatung Humanmedizin**  
Vorklinischer Studienabschnitt  
Dekanatsverwaltung der Medizinischen Fakultät  
Bereich Studium und Lehre  
Meyerhofstraße M28-TTU  
89081 Ulm

Gabriele Tammer  
gabriele.tammer@uni-ulm.de  
Telefon: +49 (0)731/50-33653



Übersicht aller Studiengänge  
[www.uni-ulm.de/studium/studiengaenge.html](http://www.uni-ulm.de/studium/studiengaenge.html)



universität  
**uulm**



### Fragen? Aber gerne!

Weitere Infos rund um die Studienwahl, zur Studienberatung und zu Uni-Veranstaltungen finden Sie unter [www.uni-ulm.de/studieninteressierte](http://www.uni-ulm.de/studieninteressierte) oder schreiben Sie an [zentralestudienberatung@uni-ulm.de](mailto:zentralestudienberatung@uni-ulm.de)





## Studienplan Humanmedizin Vorklinischer Studienabschnitt

	WS 1. Sem.	SoSe 2. Sem.	WS 3. Sem.	SoSe 4. Sem.
Physik				
Anatomie				
Psychologie/Soziologie				
Biologie				
Chemie				
Mikroskopische Anatomie				
Physiologie				
Makroskopische Anatomie				
Biochemie/Molekularbiologie				
Einführung in die klinische Medizin Berufsfelderkundung				
Terminologie				
Seminar mit klinischen Bezügen Integriertes Seminar				
1 Wahlfach während VK				
Genderkompetenz				
wise@ulm Wissenschaftlichkeit im Studium				

# Studienplan Humanmedizin

## Klinischer Studienabschnitt

	WS 5. Sem.	SoSe 6. Sem.	WS 7. Sem.	8./9. Kurs- semester	8./9. Block- semester	SoSe 10. Sem.
Anästhesiologie						
Chirurgie						
Frauenheilkunde/Geburtshilfe						
Humangenetik						
Innere Medizin						
Kinderheilkunde						
Orthopädie						
Pathologie						
Urologie						
Hygiene, Mikrobiologie, Virologie						
Klinische Chemie, Laboratoriumsdiagnostik						
Pharmakologie, Toxikologie						
Psychiatrie u. Psychotherapie						
Psychosomatische Medizin und Psychotherapie	entweder 5.Sem oder 6.Sem					
Neurologie						
Arbeitsmedizin/Sozialmedizin						
Allgemeinmedizin						
Rechtsmedizin						
Dermatologie/Venerologie						
Hals-Nasen-Ohrenheilkunde						
Augenheilkunde						
Epidemiologie, medizinische Biometrie u. medizinische Informatik						
Geschichte, Theorie, Ethik der Medizin	entweder 5.Sem oder 6.Sem					
Gesundheitsökonomie, Gesundheitssystem, Öffentliche Gesundheitspflege						
Infektiologie, Immunologie						
Klinisch-pathologische Konferenz						
Klinische Umweltmedizin						
Medizin des Alterns und des alten Menschen						
Notfallmedizin	entweder 5.Sem oder 6.Sem					
Klinische Pharmakologie/Pharmakotherapie						
Prävention, Gesundheitsförderung	entweder 5.Sem oder 6.Sem					
Bildgebende Verfahren, Strahlenbehandlung, Strahlenschutz						
Rehabilitation, Physikalische Medizin, Naturheilverfahren						
Palliativmedizin						
Schmerzmedizin						
Wahlfach						
Training ärztlicher Fertigkeiten						
Evidenzbasierte Medizin/Qualitätsmanagement						
Genderkompetenz						
Ulmer Untersuchungskurs „Von Kopf bis Fuß“						
wise@ulm Wissenschaftlichkeit im Studium						