



Etat de la
population

2023

Statistiques
sur la Ville
de
Luxembourg

La population de la Ville

Les habitants

En date du 31 décembre 2023 la Ville de Luxembourg avait une population de :

134.714 habitants

(132.778 fin 2022 / 128.514 fin 2021 / 124.528 fin 2020 / 122.273 fin 2019 / 119.214 fin 2018 / 116.328 fin 2017 / 114.090 fin 2016 / 110.499 fin 2015 / 107.340 fin 2014 / 103.943 fin 2013 / 100.390 fin 2012 / 96.750 fin 2011 / 93.865 fin 2010)

Luxembourgeois : 39.826 (29,56%)

Etrangers : 94.888 (70,44%)

Femmes : 64.921 (48,19%)

Hommes : 69.793 (51,81%)

167 nationalités

118.417 Européens

8.277 Asiatiques

4.634 Africains

3.163 Américains

157 Océaniens

27 Indéterminés

39 Sans

Les mouvements de la population en 2023

Mouvements naturels (A) :	559
Naissances:	1.197
Décès:	638

Mouvements migratoires (B) :	1.426
Arrivées d'une commune luxembourgeoise:	4.304
Arrivées de l'étranger:	14.253
Total des arrivées:	18.557
Départs vers une commune luxembourgeoise:	8.522
Départs vers l'étranger:	5.574
Total des départs:	14.096
Radiations d'office	3.035

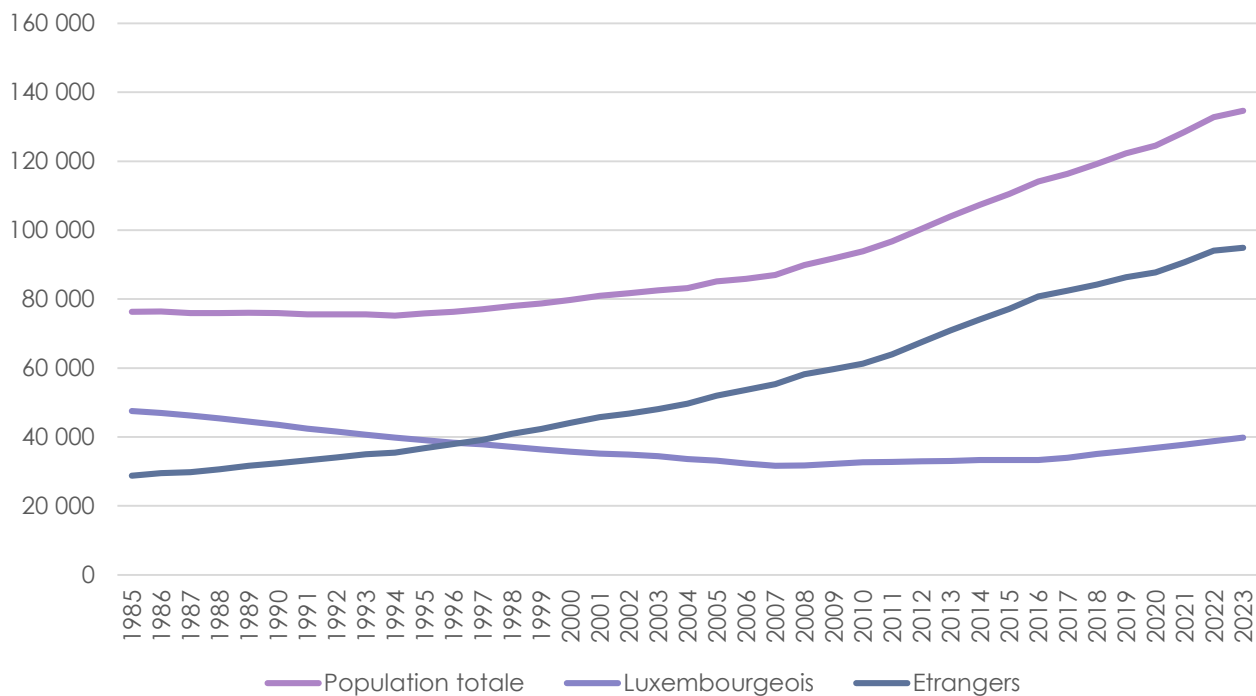
Solde communes luxembourgeoises:	-4.218
Solde étranger:	8.679

Mouvements correctifs (C):	-49
-----------------------------------	------------

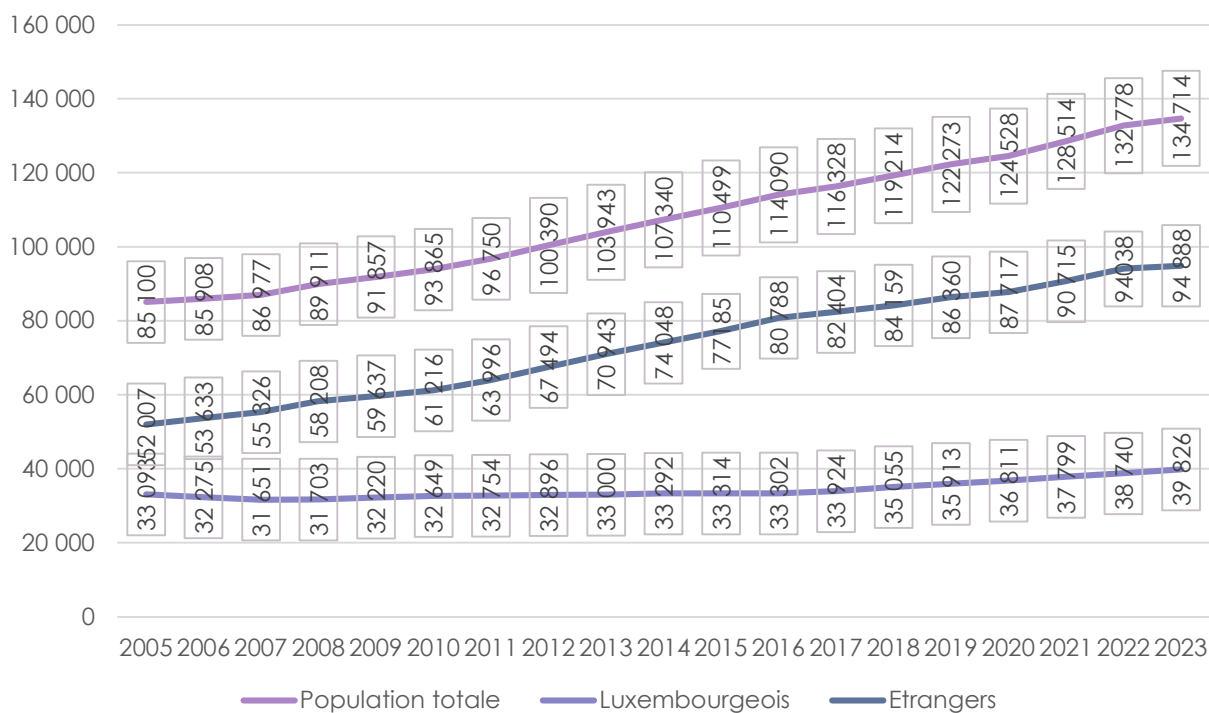
Solde mouvements de la population (A+B+C):	1.936
---	--------------

Mouvements à l'intérieur de la Ville :	10.728
---	---------------

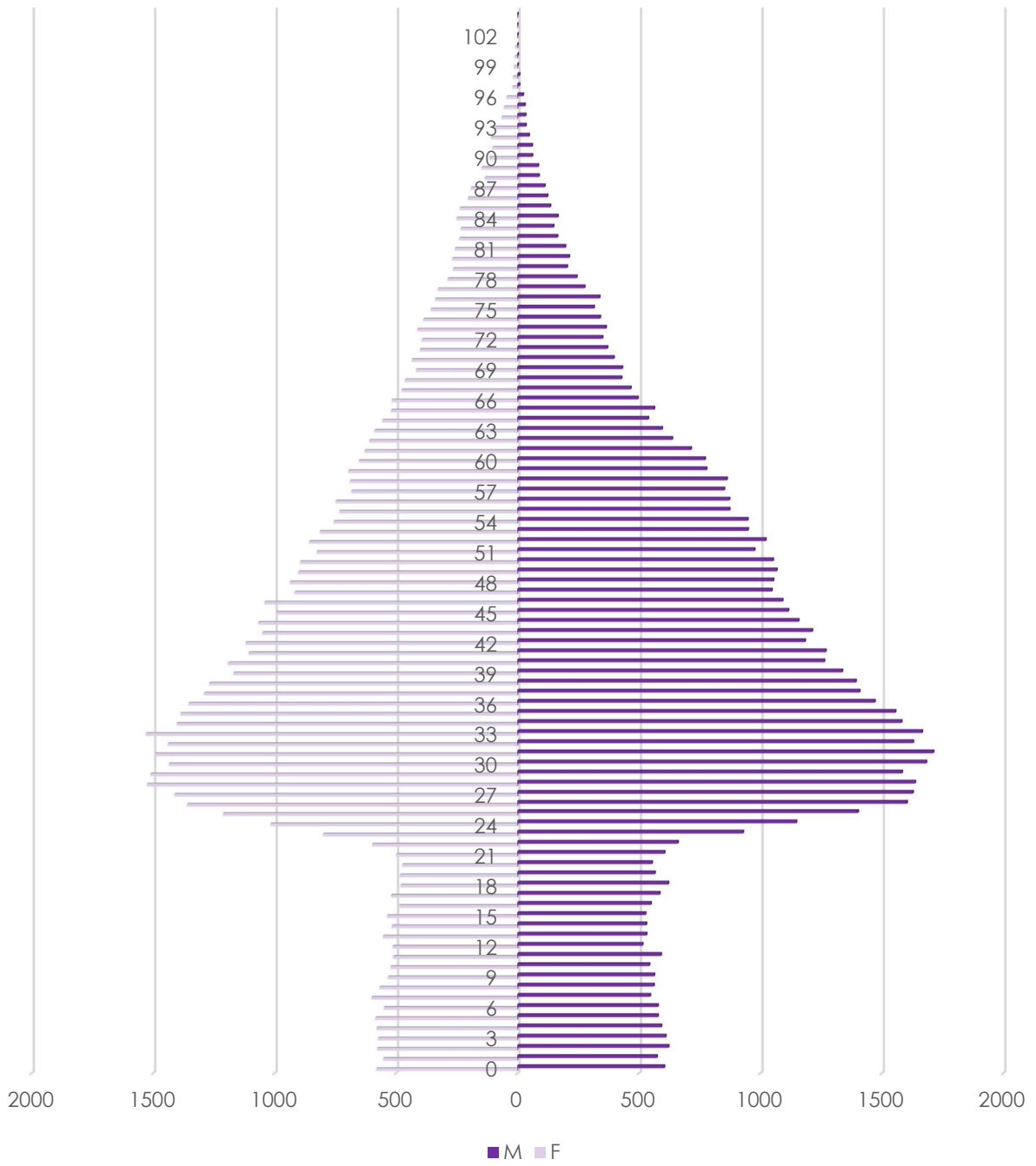
Les inscrits au registre de la population de 1985 à 2023



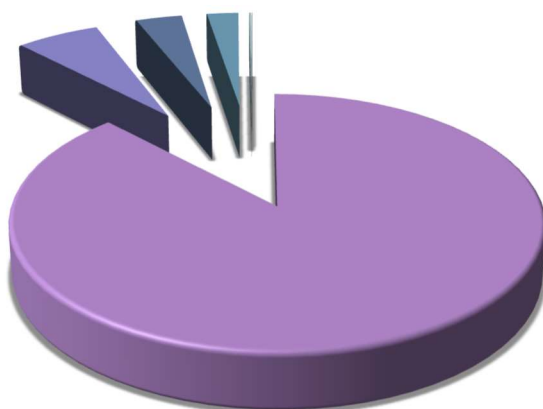
Les inscrits au registre de la population de 2005 à 2023



Pyramide d'âge au 31/12/2023

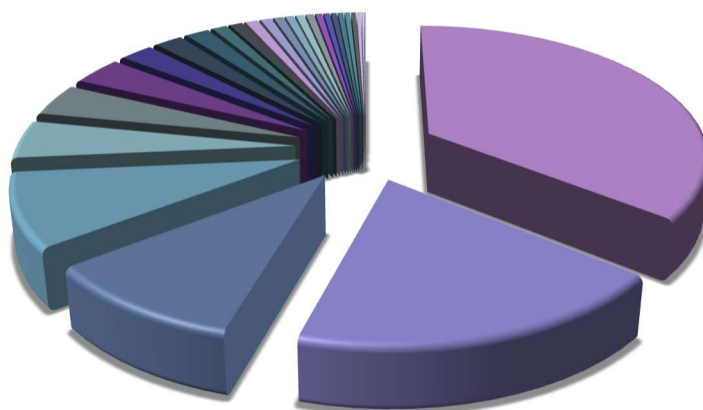


Les habitants de la Ville par continents au 31/12/2023



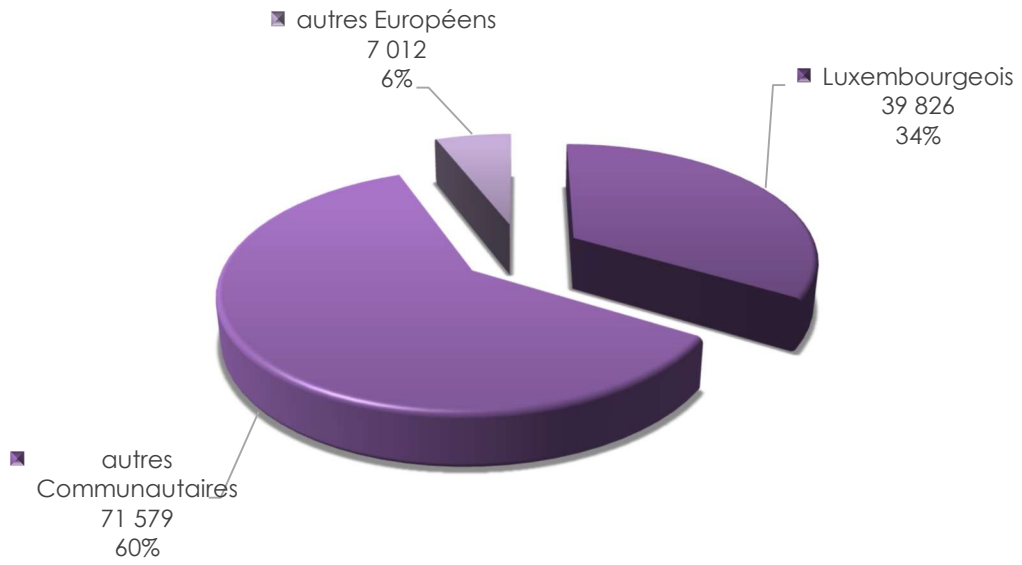
■ Européens (118 417)	■ Asiatiques (8 277)	■ Africains (4 634)	■ Américains (3 163)
■ Océaniens (157)	■ Indéterminés (27)	■ Sans (39)	

Les habitants communautaires de la Ville au 31/12/2023



■ Luxembourgeois (39 826)	■ Français (20 827)	■ Portugais (11 351)
■ Italiens (9 918)	■ Espagnols (5 139)	■ Belges (4 389)
■ Allemands (3 829)	■ Roumains (2 508)	■ Grecs (2 140)
■ Polonais (1 815)	■ Irlandais (1 140)	■ Néerlandais (1 002)
■ Bulgares (973)	■ Suédois (841)	■ Hongrois (727)
■ Finlandais (645)	■ Litvaniens (630)	■ Croates (583)
■ Danois (514)	■ Tchèques (448)	■ Slovaques (416)
■ Autrichiens (415)	■ Estoniens (401)	■ Lettons (338)
■ Slovènes (307)	■ Cyprotes (166)	■ Maltais (117)

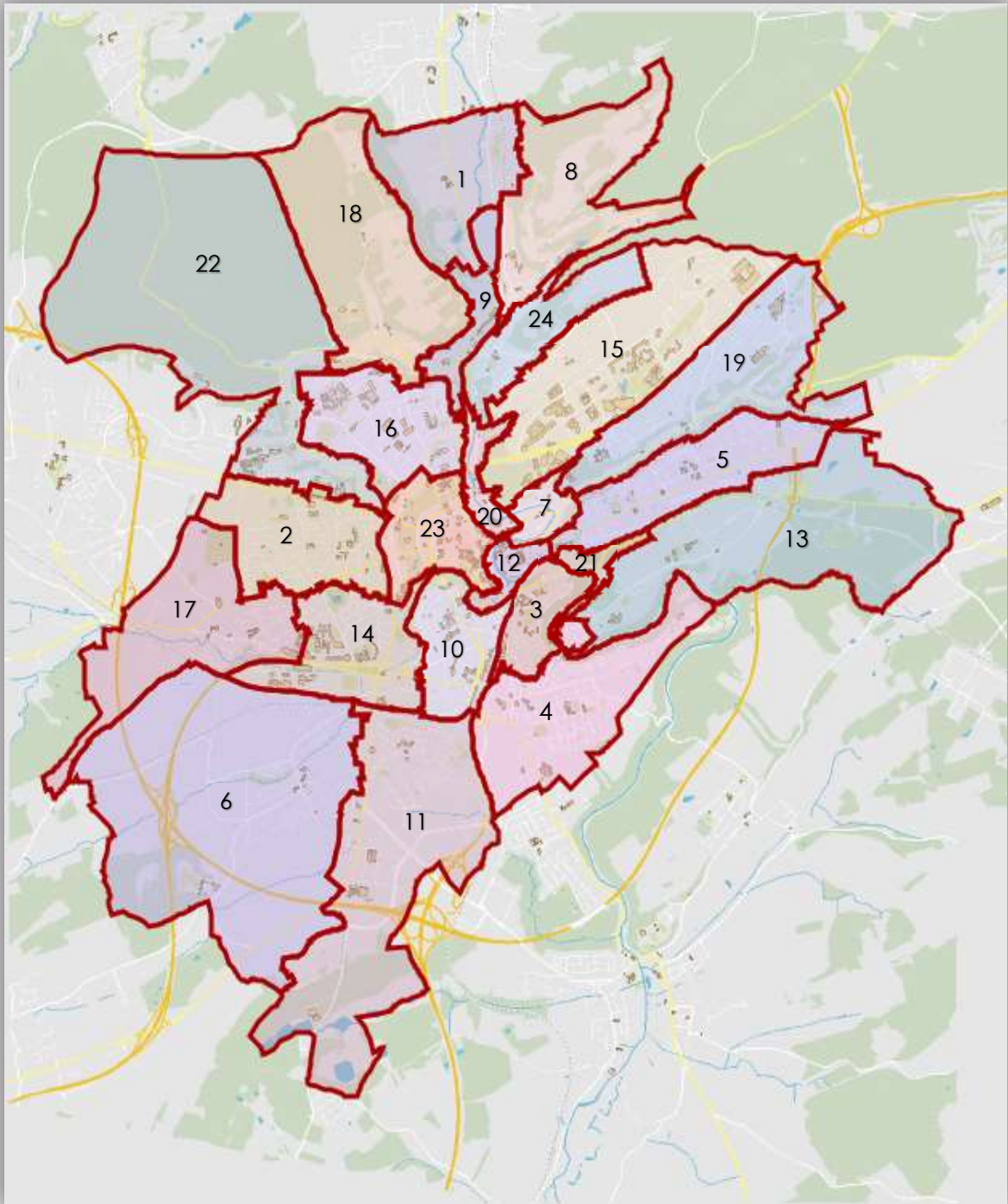
Les habitants européens de la Ville au 31/12/2023





La population de la Ville par quartiers

La population de la Ville par quartiers au 31/12/2023



	Total	% luxembourgeois	% étrangers
1. BEGGEN	3 954	31,89%	68,11%
2. BELAIR	12 815	32,69%	67,31%
3. BONNEVOIE-NORD/VERLORENKOST	4 680	27,33%	72,67%
4. BONNEVOIE-SUD	13 345	32,54%	67,46%
5. CENTS	6 416	50,69%	49,31%
6. CESSANGE	5 067	33,43%	66,57%
7. CLAUSEN	1 056	26,70%	73,30%
8. DOMMELDANGE	2 951	28,84%	71,16%
9. EICH	2 956	28,72%	71,28%
10. GARE	11 513	17,32%	82,68%
11. GASPERICH	10 113	27,89%	72,11%
12. GRUND	1 008	41,07%	58,93%
13. HAMM	1 569	42,26%	57,74%
14. HOLLERICH	7 834	26,01%	73,99%
15. KIRCHBERG	9 714	25,60%	74,40%
16. LIMPERSBERG	11 424	27,56%	72,44%
17. MERL	6 441	30,35%	69,65%
18. MUEHLENBACH	2 482	31,14%	68,86%
19. NEUDORF/WEIMERSHOF	6 989	23,97%	76,03%
20. PFAFFENTHAL	1 330	39,70%	60,30%
21. PULVERMUEHL	393	28,75%	71,25%
22. ROLLINGERGRUND/BELAIR-NORD	4 724	29,51%	70,49%
23. VILLE-HAUTE	3 509	30,38%	69,62%
24. WEIMERSKIRCH	2 431	31,10%	68,90%
	134 714	29,56%	70,44%