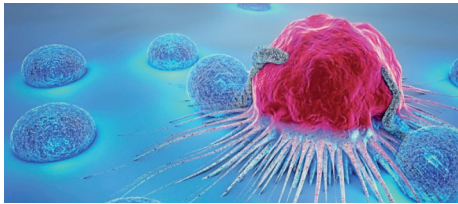


8th INTERNATIONAL SYMPOSIUM on CAR-T Cells

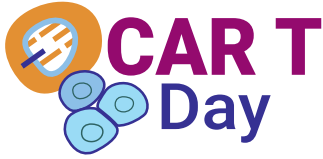
October 17-18, 2024

FACULTÉ DE MÉDECINE - PÔLE RECHERCHE

1 place de Verdun - 59000 Lille, France



Organized by the Faculty of Medicine and Lille University Hospital. Under the auspices of the Francophone Society of Bone Marrow Transplantation and Cellular Therapy (SFGM-TC), the consortium National sur les Thérapies Cellulaires (UNITC), the Société Française de lutte contre les Cancers et les leucémies de l'Enfant et de l'adolescent (SFCE), the Société Française d'Immunologie (SFI), the club d'Immunothérapie Cellulaire (CITC), the Group for Research on Adult Acute Lymphoblastic Leukemia (GRAALL), The Intergroupe Francophone du Myélome (IFM), the groupe Maladies Autoimmunes et Thérapie Cellulaire (MATHEC), the Lymphoma Study Association (Lysa), Eastern Mediterranean Blood and Marrow Transplant Group (EMBMT) and the Worldwide network for Blood & Marrow Transplantation (WBMT).



8th INTERNATIONAL SYMPOSIUM on CAR-T Cells

October 17-18, 2024

FACULTÉ DE MÉDECINE - PÔLE RECHERCHE

1 place de Verdun - 59000 Lille, France

< ACCESS >



By subway

Line 1, Direction:

CHU - Eurasanté

Subway stop:

CHU - Centre Oscar Lambret



By train

2 train stations:

Lille-Flandres
and Lille-Europe



By bus

Bus stop:

CHR - Centre Oscar Lambret
line 10 and 235



By plane

Airport

Lille-Lesquin



WELCOME LETTER

The 8th French International Symposium on CAR T-cell therapy « CARTday » is taking place in Lille, France on October 17-18, 2024. This meeting aims to gather the most preeminent and emerging international leaders in the field of cellular immunotherapy. The meeting will focus on cellular immunotherapy and cover a range of topics, including natural basis of synthetic CAR-T immunotherapy, lessons learned from targeting B cell malignancies, challenges and road ahead, therapeutic use of cytokines in the context of CART therapy, nature killer cellbased immunotherapy, manufacturing CART cells and implementation of CAR T-cell therapy in an academic setting. In addition, the program will bring you all the latest reported data in CAR T-cell therapy.

This meeting is organized by the Lille University Hospital and Faculty of Medicine and this year, it has extended its collaboration network, to include a diversity of cooperative groups in France whose main focus is CAR T cells: the Francophone Society of Bone Marrow Transplantation and Cellular Therapy (SFGM-TC), The consorTIUm National sur les Thérapies Cellulaires (UNITC), The Société Française de lutte contre les Cancers et les leucémies de l'Enfant et de l'adolescent (SFCE), The Group for Research on Adult Acute Lymphoblastic Leukemia (GRAALL), The Intergroupe Francophone du Myélome (IFM), The Société Française d'Immunologie (CFI), The club d'Immunothérapie Cellulaire (CITC), The groupe Maladies Autoimmunes et THérapie Cellulaire (MATHEC), The LYmphoma Study Association (Lysa), Eastern Mediterranean Blood and Marrow Transplant Group (EMBT) and the Worldwide Network for Blood & Marrow Transplantation (WBMT). Like the last years, we expect getting-together a large number of participants during these two days of intense and hopefully highly productive exchanges.

The meeting is designed to provide an excellent platform for networking between clinicians, scientists, and other stakeholders in the field.

IBRAHIM YAKOUB-AGHA



SUMAN MITRA



08:00 - Welcome and registration

08:45 - Introduction: Caroline Dreuillet, clinical research director - INCa
Ibrahim Yakoub-Agha and Suman Mitra

9:00**Basic science**

Chairs: Suman MITRA (Lille, France) & Laurie Menger (Paris, France)

09:00 - Metabolic control of T-cell dysfunction and immunosuppression

Enrico Lugli (Milan, Italy)

09:20 - Single cell technology to decipher Cancer immunity

Wenfei Jin (Shanghai, China)

09:40 - CAR-T cellular therapy for solid tumor

Rosa Nguyen (Washington DC, USA)

10:00 - Immunotherapy and tumor microenvironment

Nikhil Joshi (Yale, USA) (New Haven, USA)

10:20 - The basics of TCR signaling and its implication in cellular therapy

Wan-Lin Lo (Utah, USA)

10:40 - Coffee break**11:00****Session of the Worldwide network for Blood and Marrow Transplantation (WBMT)**

Chairs: Christian Chabannon (Marseille, France) & Mahmoud Aljurf (Riyadh, Saudi Arabia)

11:00 - CAR-T and Other Gene Therapies: Perspectives on Worldwide Access, Affordability and Clinical Indications

Mickey Koh (London, UK)

11:20 - CAR T-cell and Advanced Cellular Therapies, Challenges and Opportunities in Emerging Economies

Syed Osman Ahmed (Riyadh, Saudi Arabia)

11:40 - How can the WBMT help in establishing CAR-T cell therapy in developing countries

Dietger Niederwiese (Leipzig, Germany)

12:00 - Coffee break**12:15 - 13:00****Keynote lecture: Overcoming resistance to CAR-T cell therapy**

Chairs: Olivier Boyer (Rouen, France) & Emmanuel Donnadieu (Paris, France)
Marco Ruella (Philadelphia, USA)

13:00 - Lunch break

14:00

Symposium NOVARTIS

Chair: Ibrahim Yakoub-Agha (Lille, France)

14:00 - DLBCL: What is the role of tisa-cel in 2024?

David Beauvais (Lille, France)

14:20 - Real-world data and long-term follow-up in Follicular Lymphoma

Gabriel Brisou (Marseille, France)

14:40 - What are the upcoming innovations in CAR-T?

Pierre Bories (Toulouse, France)

15:00

Sponsored Symposium by BMS: Challenging topics

Chairs: Marie Duhamel (Lille, France) & Gandhi Damaj (Caen, France)

15:00 - Failing to undergo CAR T-cell therapy in leukapheresed patients

Elias Benohoud (Lille, France)

15:20 - The dilemma of allo-HCT post CAR CD19 for adult ALL

Arnon Nagler (Tel Aviv, Israël)

15:40 - Next-generation human chimeric antigen receptor monocytes for cancer immunotherapy

Jean-Luc Perfettini (Paris, France)

16:00 - Coffee break

16:20

Joint session LYSA, IFM, GRAALL & SFCE

Chairs: Franck Morschhauser (Lille, France) & Nicolas Boissel (Paris, France)

16:20 - Brexucel: where are we now ?

Florence Rabian (Paris, France)

16:40 - CAR T-cell for multiple myeloma: real life data.

Bertrand Arnulf (Paris, France)

17:00 - New CAR for myeloma

Alexis Talbot (Paris, France)

17:20 - TRANSCAR: A Real-life data of CAR T-cell therapy in R/R transformed indolent non-Hodgkin lymphoma: A DESCART analysis.

Pierre Sesques (Lyon, France)

17:40 - Enhancing NK Cell Homing for Cancer Therapy

Mattias Carlsten (Stockholm, Sweden)

18:00 - Closing remarks

20:00 - Dinner

08:00 - Welcome and registration**9:00****UNITC consortium session**

Chairs: Roch Houot (Rennes, France) & Jacques Nunes (Marseille, France)

09:00 - Single cell technology to guide T-cell engineering

Sebastian Kobold (Munich, Germany)

09:20 - Developing new CARs and exploiting N-glycosylation inhibition to improve CAR-T therapy in solid tumors

Casucci Monica (Milan, Italy)

09:40 - Targeting tumor heterogeneity with engineered immune cells

Denis Migliorini (Lausanne, Switzerland)

10:00**Upcoming new technologies session 1**

Chairs: Matteo Negroni (Strasbourg, France) & Ignacio Moraga (Basel, Switzerland)

10:00 - Beyond CAR-T: Harnessing the Untapped Potential of Gamma-Delta, NK in cancer immunotherapy

Daniel Olive (Marseille, France)

10:20 - In vivo Gene Placement System (iGPS) for targeted gene therapy

Michael Birnbaum (Boston, USA)

10:40 - System Immunology and Cellular Immunotherapy

Naomi Taylor (NIH, Bethesda, USA)

11:00 - Coffee break**11:30****Session sponsored by KITE: CAR T-cell therapy in elderly**

Chairs: Fabrice Jardin (Rouen, France) & Catherine Thieblemont (Paris, France)

11:30 - CAR T-cell therapy in elder patients: is there an age limit? US experience

Mohamad Kharfan Dabaja (Jacksonville, USA)

11:50 - Real-world assessment of anti-CD19 CAR-T cells in patients aged 75 years with R/R DLBCL: a LYSA study from the DESCAR-T registry

Blandine Guffroy (Strasbourg, France)

12:10 - Lunch**13:00****Session SFGM-TC: CAR T-cell toxicity and patient's management**

Chairs: Marie-Thérèse Rubio (Nancy, France) & Jacques-Olivier Bay (Clermont-Ferrand, France)

13:00 - Positioning of CAR-T "before/after/during" allo-HCT in children with ALL

Cécile Pochon (Nancy, France)

13:20 - Positioning of CAR-T "before/after/during" allo-HCT in adults with ALL

Florian Chevillon (Paris, France)

13:40 - Myeloid neoplasm following anti-CD19 CAR T cells

Nicolas Gazeau (Lille, France)

14:00 - Coffee break

14:30

Challenging indications

Chairs: Halvard Böning (Frankfurt, Germany) & Claudia Cantoni (Genova, Italy)

- 14:30 - Approaches to overcome resistance mechanisms in AML against CAR-T Cell Therapy**
Erik Kimble (Seattle, USA)
- 14:50 - Anti-CD7 CAR T-cell therapy in T-cell malignancies**
Peihua Lu (Beijing, China)
- 15:10 - Claudin18.2-CAR T-cell therapy in metastatic gastric cancer**
Gregory Botta (La Jolla, California, USA)
- 15:30 - CAR T-cell therapy in autoimmune diseases (European Guidelines)**
Dominique Farge-Bancel (Paris, France)
- 15:50 - CAR T-cell therapy in central nervous system immunity**
Sasha Gupta (San Francisco, USA)

16:10 - Coffee break

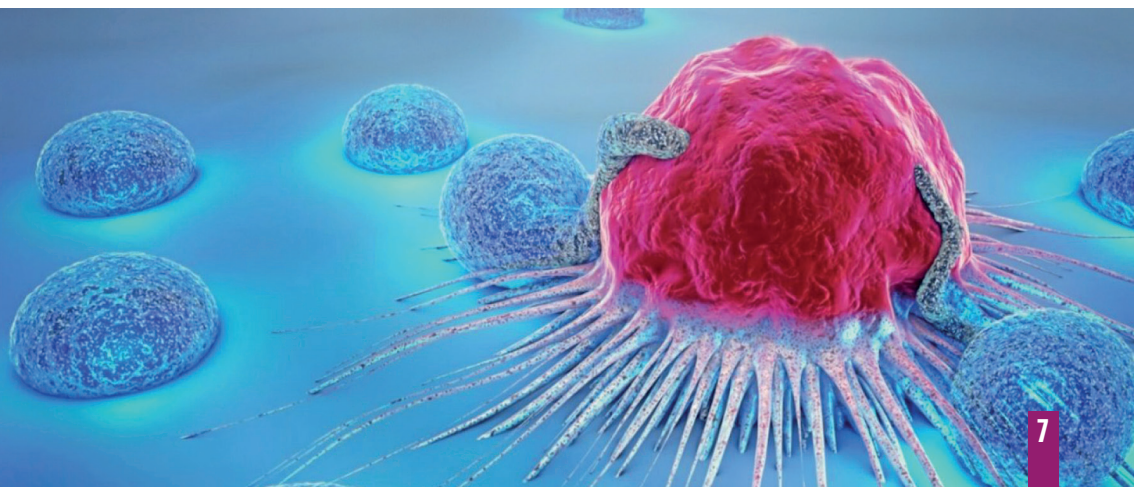
16:30

Upcoming new technologies session 2

Chairs: Christophe Ferrand (Besançon, France) & Micha Srour (Lille, France)

- 16:30 - ENBLR platform enabling the immune system**
Muneer Sawaied (Galway, Genicity limited, Ireland)
- 16:50 - Dosing of quiescence factors to enhance persistence of CAR T cell therapy**
Rahul Roychaudhuri (Cambridge, UK)
- 17:10 - Which surrogate test for CAR T-cell potency**
Franck Berthier (bioMérieux, France)
- 17:40 - In vivo genome-wide CRISPR screens for Advanced T cell Therapy**
Laurie Menger (Paris, France)

18:00 - Closing remarks



YESCARTA[®]
(axicabtagène ciloleucl) Dispersion pour perfusion

**REDÉFINIR
LES TRAJECTOIRES
DE VIE**

TECARTUS[®]
(brexucabtagène autoleucl) Dispersion pour perfusion

YESCARTA[®]

**DLBCL
HGBL
R/R**

Traitement des patients adultes atteints de lymphome diffus à grandes cellules B et de lymphome à cellules B de haut grade ayant rechuté dans les 12 mois après la fin de la première ligne de chimio-immunothérapie, ou qui y sont réfractaires.¹

**DLBCL
PMBCL
dès la 3L**

Traitement des patients adultes atteints de lymphome diffus à grandes cellules B et de lymphome médiastinal primitif à grandes cellules B réfractaire ou en rechute, après au moins deux lignes de traitement systémique.¹

**FL
R/R
après 3L**

Traitement des patients adultes atteints de lymphome folliculaire réfractaire ou en rechute, après au moins trois lignes de traitement systémique.¹

Prise en charge. Agréé Coll. et inscrit sur la liste des spécialités prises en charge en sus des GHS. Prise en charge subordonnée au recueil et à la transmission de certaines informations relatives à sa prescription précisées au II de l'annexe de l'arrêté du 8 juillet 2019 (NOR : SSAS1920180A).

Liste 1 - Médicaments réservés à l'usage hospitalier. Prescription réservée aux spécialistes en hématologie ou aux médecins compétents en maladies du sang. Médicaments nécessitant une surveillance particulière pendant le traitement.

▼ Ces médicaments font l'objet d'une surveillance supplémentaire qui permettra l'identification rapide de nouvelles informations relatives à la sécurité. Pour plus d'informations relatives à la sécurité de YESCARTA[®] ou de TECARTUS[®], veuillez consulter les brochures destinées aux professionnels de santé ainsi que les cartes d'alerte patient. Il s'agit de mesures additionnelles de réduction du risque de syndrome de relargage des cytokines et d'effets indésirables neurologiques graves.

Pour une information complète, consultez les Résumés des Caractéristiques des Produits et les Avis de la commission de la transparence de YESCARTA[®] et TECARTUS[®] accessibles sur la base de données publique des médicaments (<http://base-donnees-publique.medicaments.gouv.fr/>).

Avant de prescrire YESCARTA[®] et TECARTUS[®], consultez les places dans la stratégie thérapeutique des produits disponibles sur www.has.sante.fr.

1. Résumé des caractéristiques du produit YESCARTA[®]. 2. Résumé des caractéristiques du produit TECARTUS[®]. 3. HAS. Décision du 5 janvier 2023. Autorisation d'AP TECARTUS[®].

ALL : *(acute lymphoblastic leukemia)* leucémie aiguë lymphoblastique ; BTKi : *(Bcrutin tyrosine kinase inhibitor)* inhibiteur de la tyrosine kinase de Bruton ; DLBCL : *(diffuse large B cell lymphoma)* lymphome diffus à grandes cellules B ; FL : *(follicular lymphoma)* lymphome folliculaire ; HGBL : *(high-grade B-cell lymphoma)* lymphome à cellules B de haut grade ; MCL : *(mantle cell lymphoma)* lymphome à cellules du manteau ; PMBCL : *(primary mediastinal B cell lymphoma)* lymphome médiastinal primitif à grandes cellules B ; R/R : en rechute ou réfractaire.

Gilead Sciences, 65 quai Georges Gorse - 92100 Boulogne Billancourt - Tel +33 (0)1 46 09 41 00 - Fax +33 (0)1 46 09 41 06 - www.gilead.fr
SAS au capital de 76224,50 euros - SIREN 391 360 971 RCS Nanterre - APE 4646Z - TVA Intracomm.FR 663 913 609 71





L'innovation dans le sang

Grâce à son héritage, l'engagement de BMS en hématologie se poursuit au travers d'un portefeuille thérapeutique diversifié et d'un investissement dans la recherche des molécules de demain.



Leucémie aigüe myéloïde ¹



Myélome multiple ²



Syndromes myélodysplasiques ²



Myélofibrose ¹



Lymphomes ²

 **Bristol Myers Squibb™**

1. Données BMS ; accessibles à l'adresse : <https://www.bms.com/fr/expertises/hematologie.html>.

2. Données BMS ; accessibles à l'adresse : <https://www.bms.com/fr/expertises/hematologie/traitements-cancers-du-sang.html> ; accédé le 15/01/2024



INDICATION 1 :

Kymriah® est indiqué chez les adultes atteints de lymphome folliculaire (LF) en rechute ou réfractaire après la deuxième ligne ou plus d'un traitement systémique. #

AMM obtenue le 29/04/2022. Collect.

INDICATION 1 :

Kymriah® est indiqué pour le traitement des adultes atteints de lymphome diffus à grandes cellules B (LDGCB) en rechute ou réfractaire après la deuxième ligne ou plus d'un traitement systémique. #

AMM obtenue le 23/08/2018. Collect.



INDICATION 1 :

Kymriah® est indiqué pour le traitement des enfants et jeunes adultes jusqu'à 25 ans inclus atteints de leucémie aiguë lymphoblastique (LAL) à cellules B réfractaire, en rechute après greffe ou après la deuxième rechute ou plus. #

AMM obtenue le 23/08/2018. Collect.

Avant de prescrire, consultez les places dans la stratégie thérapeutique sur www.has-sante.fr.

Liste I

Médicament réservé à l'usage hospitalier.

Prescription réservée aux spécialistes en hématologie ou aux médecins compétents en maladies du sang. Médicament nécessitant une surveillance particulière pendant le traitement.

▼ Ce médicament fait l'objet d'une surveillance supplémentaire qui permettra l'identification rapide de nouvelles informations relatives à la sécurité.

Déclarez immédiatement tout effet indésirable suspecté d'être dû à un médicament à votre Centre régional de pharmacovigilance (CRPV) ou sur www.signalement-sante.gouv.fr.



Pour une information complète, consultez le Résumé des Caractéristiques du Produit sur la base de données publique du médicament en flashant ce QR Code ou directement sur le site internet : <http://base-donnees-publique.medicaments.gouv.fr>.

* Inscrit sur la liste des spécialités prises en charge en sus des GHS.

Prix ou tarif de responsabilité (HT) par UCD :

UCD 3400894399364 (poche) : 251 750,000 euros. Prise en charge subordonnée au recueil et à la transmission des informations définies au II de l'annexe publiée le 26 décembre 2019 au Journal Officiel NOR : SSAS1937043A.

1. Résumé des Caractéristiques du Produit Kymriah®.

Notes

A series of 20 horizontal dotted lines for writing notes.

PLATINIUM



OR



OR PLUS



BRONZE

abbvie



LONZA
Cell & Gene

SCIENTIFIC COMMITTEE

Mahmoud Aljurf (WBMT), Bertrand Arnulf (IFM), Emmanuel Bachy (Lysa), André Baruchel (SFCE), Nicolas Boissel (GRRALL), Olivier Boyer (Rouen), Gandhi Damaj (Lysa), Raynier Devilliers (Marseille), Dominique Farge-Bancel (MATHEC), Christophe Ferrand (Besançon), Camille Giverne (Rouen), Chrystel Marton (Lille), Suman Mitra (Lille), Salomon Manier (IFM), Franck Morschhauser (Lysa), Jacques Nunès (SFI/CITC), Stéphanie Nguyen (SFGM-TC), Lorenda Saveanu (SFI/CITC), Ibrahim Yakoub-Agha (Lille).