

AMBASSADOR 1970

American
Motors 



The 1970 American Motors Ambassador is one of the truly elegant motorcars of our time. The sensuously smooth ride and quiet power are designed for the mature individual. For the person who appreciates only the finest. Air conditioning is standard. And custom velour upholstered seats are available. Whichever of the six Ambassador models you order, remember, you are choosing the finest.

El Ambassador de American Motors para 1970 es uno de los coches verdaderamente elegantes de nuestra época. Su marcha suave y excitante como también su silenciosa potencia se han diseñado para las personas maduras. Para las que aprecian sólo lo mejor. El aire acondicionado es standard. Y también hay asientos tapizados de terciopelo. No importa cuál de los seis Ambassadors elija; recuerde, que está eligiendo lo mejor.

Der 1970er Ambassador von American Motors ist wirklich einer der eleganten Kraftwagen unserer Zeit. Sein ruhiges Fahrverhalten und seine Laufruhe sind für Personen bestimmt, die wissen, was sie wollen. Für die Leute, die nur das Feinste anerkennen. Klimaanlage ist Normalausstattung. Sitze mit Velour-Bezugstoff in Custom-Verarbeitung sind lieferbar. Ganz gleich, welches von sechs Ambassador Modellen Sie bestellen, denken Sie daran, dass Sie das Feinste wählen.

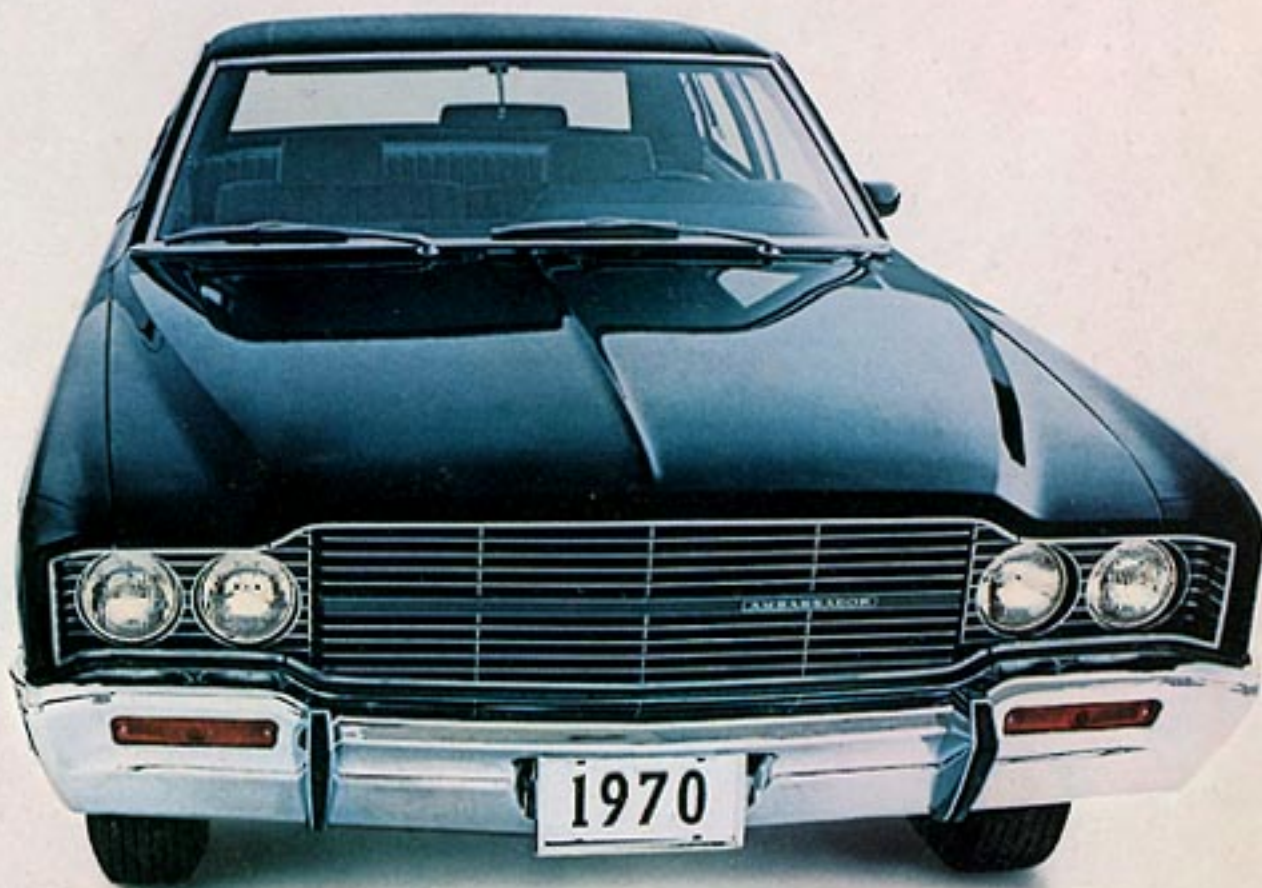
L'Ambassador 1970 d'American Motors est l'une des automobiles vraiment élégantes de notre époque. Sa tenue de route douce, sensuelle et sa puissance silencieuse sont conçues pour l'individu exigeant. Pour la personne qui sait apprécier le meilleur. La climatisation est standard. Des sièges garnis de velours sont offerts. Quelque soit l'Ambassador, parmi les 6 modèles que vous commandez, vous choisissez ce qu'il y a de mieux.

Ambassador SST 4-door sedan in Commodore Blue with optional vinyl roof.

Sedán de 4 puertas Ambassador SST de color Azul "Commodore" y techo de vinil opcional.

Ambassador SST viertürige Limousine, Commodore-Blau, mit als Sonderausstattung lieferbaren Vinyl-Dachbezug.

Limousine 4 portes Ambassador SST en Bleu Commodore avec pavillon vinyle en option.

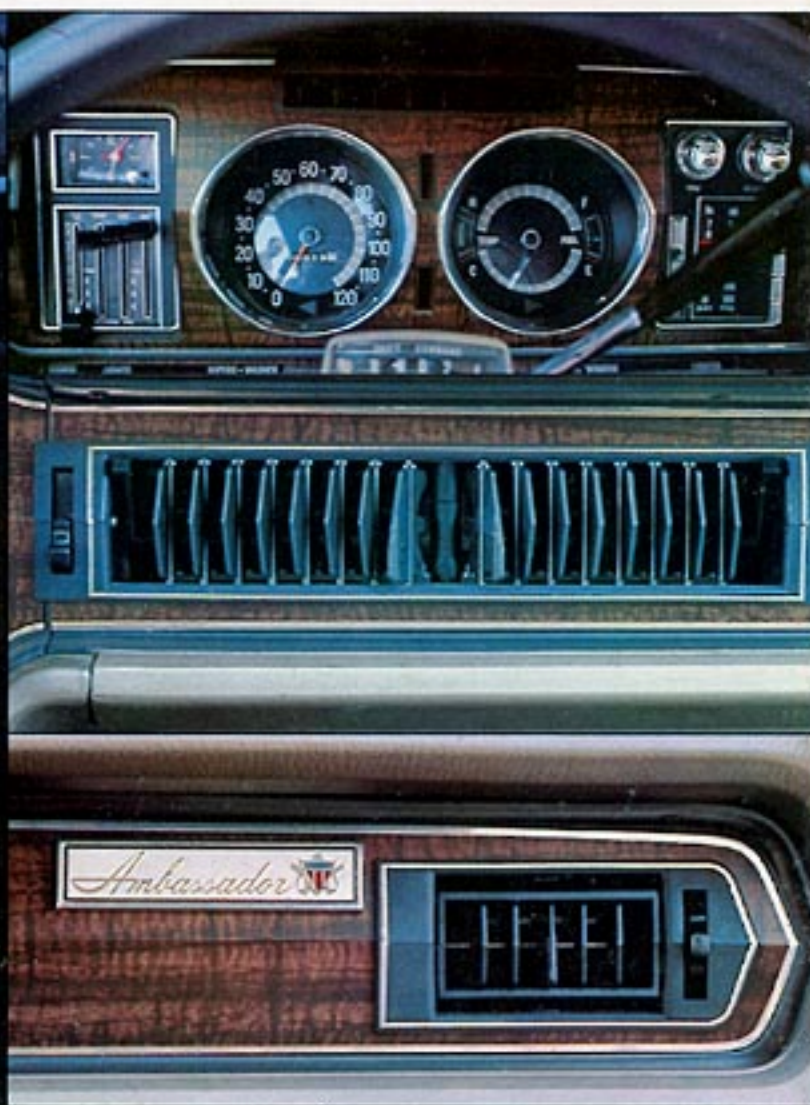


Ambassador offers quiet, dependable power with a choice of 4 engines (360 cu. in. V-8 shown). It may be the only car with custom velour upholstered seats shown below. Head restraints are standard. Individual fully reclining seats on the Ambassador SST add another touch of luxury. The dashboard is trimmed with the rich look of Bavarian Oak. Instruments are clearly defined and easy to read, air conditioning outlets and air vents functionally incorporated in the total design.

Ambassador ofrece potencia silenciosa y confiable con una selección de 4 motores (se muestra el V8 de "360"). Puede ser el único coche con asientos tapizados de terciopelo. Los descansacabezas son standard. Los asientos individuales reclinables del Ambassador SST añaden otro rasgo de lujo. El tablero de instrumentos está adornado con ricos paneles de "Bavarian Oak". Los instrumentos están claramente delineados y fáciles de leer, y los conductos de aire quedan incorporados funcionalmente en el diseño total.

Ambassador bietet ruhige, zuverlässige Antriebskraft mit einer Auswahl von vier Motoren (der 5,9 Liter V-8 Motor ist gezeigt). Es kann sein, dass er der einzige Wagen ist, der Velour-Sitzbezüge hat, wie unten gezeigt. Kopfpolster sind Normalausstattung. Nach hinten neigbare Einzelsitze im Ambassador SST sind ein weiterer Luxus-Gegenstand. Reich aussehende Bayerische Eiche ziert das Instrumentenbrett. Die Instrumente sind klar und leicht ablesbar. Die Düsen der Klimaanlage und die Luftdüsen fügen sich funktionsgemäß in die Gesamtkonstruktion.

L'Ambassador offre une puissance silencieuse et sûre avec un choix de 4 moteurs (V-8 de 360 po. cu. (5,9 lt.) sur l'illustration). C'est peut-être la seule voiture avec sièges velours (ci-dessous). Les appui-tête sont standard. Les sièges individuels inclinables sur l'Ambassador SST ajoutent une autre touche de luxe. Le tableau de bord a cet aspect riche du chêne de Bavière. Les cadrans sont arrangés clairement et faciles à lire. Les bouches de climatiseur et les évents s'intègrent de façon fonctionnelle dans l'ensemble.



Every 1970 Ambassador features limousine-like luxury for six passengers. With full carpeting, extra head, leg, hip, and shoulder room. Models are available in fourteen colors, with a choice of four engines and two transmissions. You can also choose options like a vinyl roof or wire wheel covers. Ambassador. For the discriminating taste.

Todo Ambassador 1970 brinda lujo de limousina para seis pasajeros. Con alfombras por todo el piso y amplio espacio para la cabeza, piernas, caderas y hombros. Se puede elegir entre catorce colores, cuatro motores y dos transmisiones. También se pueden seleccionar opciones como el lecho de vinil o cubiertas de rueda tipo de alambre. Ambassador. Para las personas de discernimiento.

Jeder 1970er Ambassador bietet den Luxus einer Limousine für sechs Personen. Mit Teppichboden, mehr Kopf-, Knie- und Schulterraum. Die Modelle sind in 14 Farben lieferbar, mit vier Motoren und zwei Getrieben zur Auswahl. Sie können Sonderausstattungen wie mit Vinyl überzogenes Dach oder Radzierschleiben in Speichenausführung bestellen. Ambassador. Für den ausgeprägten Geschmack.

Chaque Ambassador 1970 incorpore le luxe d'une limousine six places. Moquette sur tout le plancher. Beaucoup de place pour les jambes, les hanches et la tête. Les modèles sont offerts en quatorze coloris, avec un choix de quatre moteurs et de deux transmissions. Vous pouvez aussi choisir des options telles que pavillon vinyle ou enjoliveurs à rayons. Ambassador, pour l'homme de goût.

Ambassador SST 2-door hardtop in Moroccan Brown with white stripe and optional vinyl roof.

Capotadura de 2 puertas Ambassador SST de color Café "Moroccan" con franja blanca y techo de vinil opcional.

Ambassador SST zweitüriger Hardtop, Moroccan-Braun, mit weissem Streifen und als Sonderausstattung lieferbaren Vinyl-Dachbezug.

Coupé 2-portes Ambassador SST en Brun Marocain avec bande blanche et toit vinyle en option.



The Ambassador SST station wagon could well be the most luxurious in the world. Wood grain applique gracefully trims the exterior side panels and the entire facing of the instrument panel. A standard feature on all Ambassador wagons is the 6 foot long roof top luggage rack and you can order a rear facing optional third seat. Even the cargo deck is fully carpeted. Ambassador, for the ultimate in luxury.

El Station Wagon Ambassador SST bien podría ser el más lujoso en el mundo. Paneles de grano de madera realzan la apariencia exterior y también el tablero de instrumentos. Una característica standard en todos los station wagons Ambassador es la parrilla portaequipaje de 6 pies de largo (1.82 metros) y se puede pedir un tercer asiento opcional que mira hacia atrás. Aún el piso del compartimiento de carga lleva alfombra. Ambassador, la última palabra en lujo.

Es könnte durchaus möglich sein, dass der Ambassador SST Kombi-Wagen der luxuriöseste der Welt ist. Imitierte Holzmaserung ziert die äusseren Seitenteile und den Bezug des Instrumentenbretts. Alle Ambassador Kombi-Wagen haben als Normalausstattung einen 180 cm. langen Dachgepäckträger; eine dritte Sitzbank, von der aus man nach hinten schaut, können Sie als Sonderausstattung bestellen. Sogar der Laderaum ist ganz mit Teppich ausgelegt. Ambassador für Luxus.

Le break Ambassador SST est peut-être bien le plus luxueux au monde. Une garniture simili bois orne gracieusement les panneaux extérieurs et le tableau de bord. Un article standard sur tous les breaks Ambassador est le porte-bagages de pavillon de 6 pieds de longueur (180 cms.) et vous pouvez commander en option une troisième banquette faisant face à l'arrière. Même le plancher de chargement est recouvert de moquette.

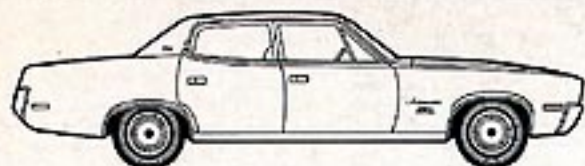
Ambassador SST wagon in Tijuana Tan with wood-grain vinyl.

Station wagon Ambassador SST de color Oro Claro "Tijuana" con vinil de grano de madera.

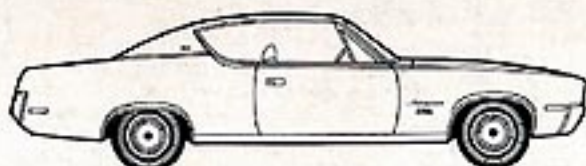
Ambassador SST Kombi-Wagen, Tijuana-Tan-Braun, mit Vinyl und Holzmaserung.

Break Ambassador SST en Brun Tijuana avec bande vinyle simili bois.





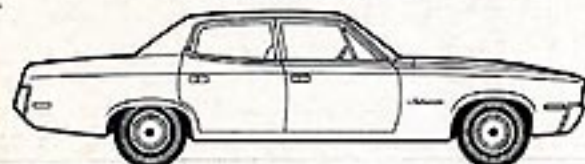
Ambassador DPL Sedan



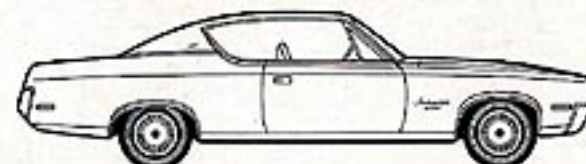
Ambassador DPL Hardtop



Ambassador DPL Wagon



Ambassador SST Sedan



Ambassador SST Hardtop



Ambassador SST Wagon



American Motors

Equipment and power features, illustrated or described in this brochure, are optional at extra cost unless otherwise specified. Certain equipment items may not be available for all models. American Motors, whose policy is one of continuous improvement, reserves the right to discontinue or change specifications, models, equipment or prices at any time without incurring obligation. This also applies to local assembly or manufacture areas where local content requirements may affect standard and/or optional specifications.

El equipo y características de potencia, ilustradas o descritas en este catálogo, son opcionales a costo extra a menos que se especifique de otro modo. Es posible que ciertos equipos no estén disponibles para todos los modelos. La American Motors, dedicada al continuo perfeccionamiento de sus productos se reserva el derecho de rectificar, anular o cambiar las especificaciones, modelos o precios cuando lo juzgue conveniente, sin incurrir en ninguna obligación. Lo mismo se aplica en áreas de ensamblaje y fabricación local, donde los requisitos de contenido local pueden afectar las especificaciones opcionales o de norma.

Ausrüstung oder Motorleistungen, in diesem Katalog gezeigt oder beschrieben, sind Sonderausstattungsgegenstände, die zu einem Mehrpreis geliefert werden, wenn nicht anders angegeben. Es ist möglich, dass bestimmte Ausrüstungsgegenstände nicht für alle Modelle lieferbar sind. Die Firma American Motors, deren Bestreben es ist, fortlaufend Verbesserungen vorzunehmen, behält sich das Recht vor, zu jeder Zeit Spezifikationen, Modelle, Ausrüstungsgegenstände oder Preise aufzugeben oder zu ändern, ohne dadurch Verpflichtungen einzugehen. Dies trifft auch für die Länder zu in denen Bauteile hergestellt oder zusammengebaut werden und dort die Bestimmungen über im Lande hergestellte Wagenteile die Spezifikationen für normal und/oder Sonderausstattung beeinflussen.

Les accessoires illustrés ou décrits dans cette brochure sont offerts en options aux frais du client à moins de spécifications contraires. Certains équipements ne sont peut être pas disponibles sur tous les modèles. American Motors poursuivant une politique d'amélioration continue se réserve le droit de cesser ou de changer les spécifications, les modèles, les accessoires ou les prix sans obligations de sa part. Cela s'applique aussi aux domaines de l'assemblage ou de la fabrication où les conditions locales peuvent affecter les spécifications des normes et/ou des options.

AMBASSADOR 1970

American
Motors



Specifications

Models: Ambassador: DPL and SST

- 4-Door Sedan: Ambassador DPL and SST
- Station Wagon: Ambassador DPL and SST
- Hardtop: Ambassador DPL and SST

Dimensions

- Wheelbase (in inches) 122.0
- Sedan & Hardtop Length (in inches) 208.0
- Wagon Length (in inches) 207.0
- Width (in inches) 77.2
- Front Tread (in inches) 59.7
- Rear Tread (in inches) 60.0
- Trunk Space (in cubic feet) 18.2
- Cargo Space (in cubic feet) incl. underfloor storage for 2-seat Wagons 99.1, for 3-seat Wagons 91.1

Exterior & Interior

- All welded single unit construction (Advanced Unit Construction)
- Deep-Dip rust proofing
- Lustre-Gard acrylic enamel—triple coats
- Molded Fiberglass ceiling
- Coil-spring seat construction except formed wire on optional bucket seats
- Foam cushion front & rear seat pads
- Dual swing tailgate for Wagons
- Front and rear arm rests
- Glove box lock
- Interior lights
- Suspended accelerator pedal
- Roof top travel rack (Wagons only)
- Hidden compartment storage space (Wagons only)
- Flush contoured outside door handles
- Individually adjustable front seats (standard on SST)
- Custom steering wheel
- Simulated wood-grain side panels (standard on SST wagon, NA on DPL, or SST with two tone)

Mechanical

- Coil springs at all four wheels
- Twin ball-joint front suspension system
- Rear suspension of 4-link trailing arm design
- All season engine coolant
- Brake diameter, V-8 (in inches) 10
- Brake lining area, V-8 (in square inches) 167
- Fuel tank capacity (in gallons) 21.5
- Fuel tank capacity (in gallons) for 3-seat wagons 19
- Anti-smog exhaust emission control
- Anti-theft lockable steering column
- Front sway bar—all models

Heating & Cooling

- All-season air conditioning with heavy duty cooling

Safe Command Highlights

- Back-up lights & 4-way hazard warning signals
- Guard-Glo headlights

- Rear view mirror left side, exterior
- 12" Day-Nite mirror, inside
- Manual windshield washers
- Variable speed windshield wipers, non-glare finish
- Side-of-car markers, illuminated with headlights
- Double safety self-adjusting brake system
- Seat belts for all seating positions
- Two front shoulder belts
- Two front seat head restraints
- High-strength door locks & safety shaped interior door handles
- Padded instrument panel, visors and front seat back
- Energy-absorbing steering column
- Brake system warning light
- High-strength laminated windshield

Options

Paint & Upholstery

- Two tone paint
- Vinyl covered roof (3 colors Sedan & Hardtop)
- All vinyl seat upholstery (standard on Wagons)
- Bench seats, non-reclining (standard on DPL)
- Individually adjustable reclining seats, optional on DPL, standard on SST
- Bucket seats reclining with center armrest & center cushion (SST Hardtop only)
- Bucket seats reclining with console and floor automatic transmission (SST Hardtop only)
- Third seat for Wagon (includes power rear window & 2-seat belts)

Performance Items

- Twin-Grip differential
- Dual exhaust system—for 360 CID, 4 bbl. engine (standard on 390 CID)

Power Assists

- Power steering (recommended with air conditioning)
- Power brakes
- Power front disc brakes
- Power lift tailgate window (standard on 3-seat Wagon)
- Power lift windows, side
- Power lift windows, side and tailgate

Audio

- AM push button radio
- AM-FM push button radio
- Duo-Costic rear speaker (NA on Wagons) w/radio only (Sedans & Hardtops)
- 8 track stereo tape player & 2 rear speakers (Sedans & Hardtops)

Convenience

- Command Air ventilation system (instead of air conditioning)
- Tinted glass, windshield only
- Tinted glass, all windows (recommended with air conditioning)
- Third seat for Wagon (includes power rear window and 2-seat belts)
- Cruise-Command automatic speed control system (V-8 automatic only)
- Adjust-O-Tilt steering (not with manual shift)
- Visibility group: convenience group, electric windshield wipers and washers
- Electric windshield wipers & washers
- Electric clock (separate from convenience group)
- Convenience group: remote control left outside mirror (painted body color), visor vanity mirror, electric clock (standard on SST)
- Light group: trunk or cargo light, glove box light, ash tray light, parking brake warning light, lights on warning buzzer, low fuel warning light, front and rear door switches on basic models and rear door switches on SST models

Protection Items

- Bumper guards—front & rear (not with Wagons)
- Bumper guards—front only (Wagons)
- Insulation group: undercoating and hood insulation DPL only
- Undercoating—SST only

Appearance

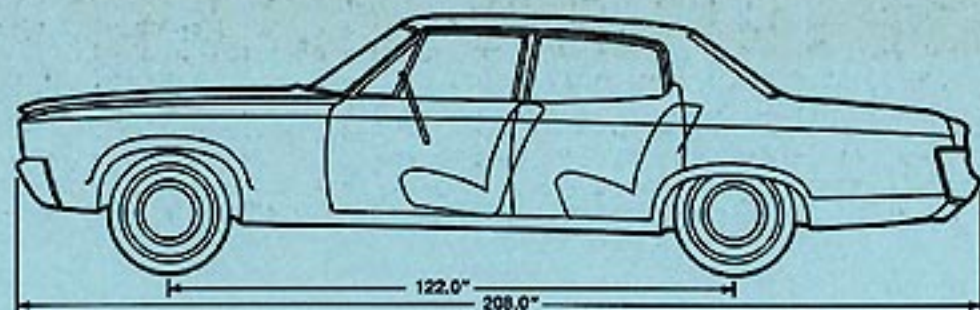
- Sports steering wheel w/horn rim blow
- Wheel discs (4)
- Turbo-Cast wheel covers (4)
- Wire wheel covers (4)

Heavy Duty Equipment

- Heavy duty engine cooling system: heavy duty radiator, power flex fan and shroud (standard with air conditioning)
- Heavy duty 70 amp. battery
- Handling package: heavy duty springs & shocks
- Engine block heaters

Miscellaneous

- Touch-up paint
- Export headlamps amber or clear lens
- Metric speedometer
- Locking gas cap
- Export tool kit
- 20-1 steering gear ratio



Engines	Carbs.	HP @ RPM	Torque @ RPM	Com- pression Ratio	Bore & Stroke	Ambassador	
						DPL	SST
304 cu. in. V-8	2-barrel	210 @ 4400	305 @ 2800	9.0:1 reg.	3.75" x 3.44"	S	S
360 cu. in. V-8	2-barrel	245 @ 4400	365 @ 2400	9.0:1 reg.	4.08" x 3.44"	O	O
360 cu. in. V-8	4-barrel	290 @ 4300	395 @ 3200	10.0:1 pre.	4.08" x 3.44"	O	O
390 cu. in. V-8	4-barrel	325 @ 5000	420 @ 3200	10.0:1 pre.	4.165" x 3.574"	O	O

Engines	Transmissions	Axle Ratios
304 cu. in. V-8 2-barrel	Shift-Command automatic on column (standard)	2.87:1 (3.15:1)
	Shift-Command automatic on console	2.87:1 (3.15:1)
360 cu. in. V-8 2-barrel or 4-barrel	Shift-Command automatic on column	2.87:1 (3.15:1)
	Shift-Command automatic on console	2.87:1 (3.15:1)
390 cu. in. V-8 4-barrel	Shift-Command automatic on column	2.87:1 (3.15:1)
	Shift-Command automatic on console	2.87:1 (3.15:1)

S—Standard O—Optional